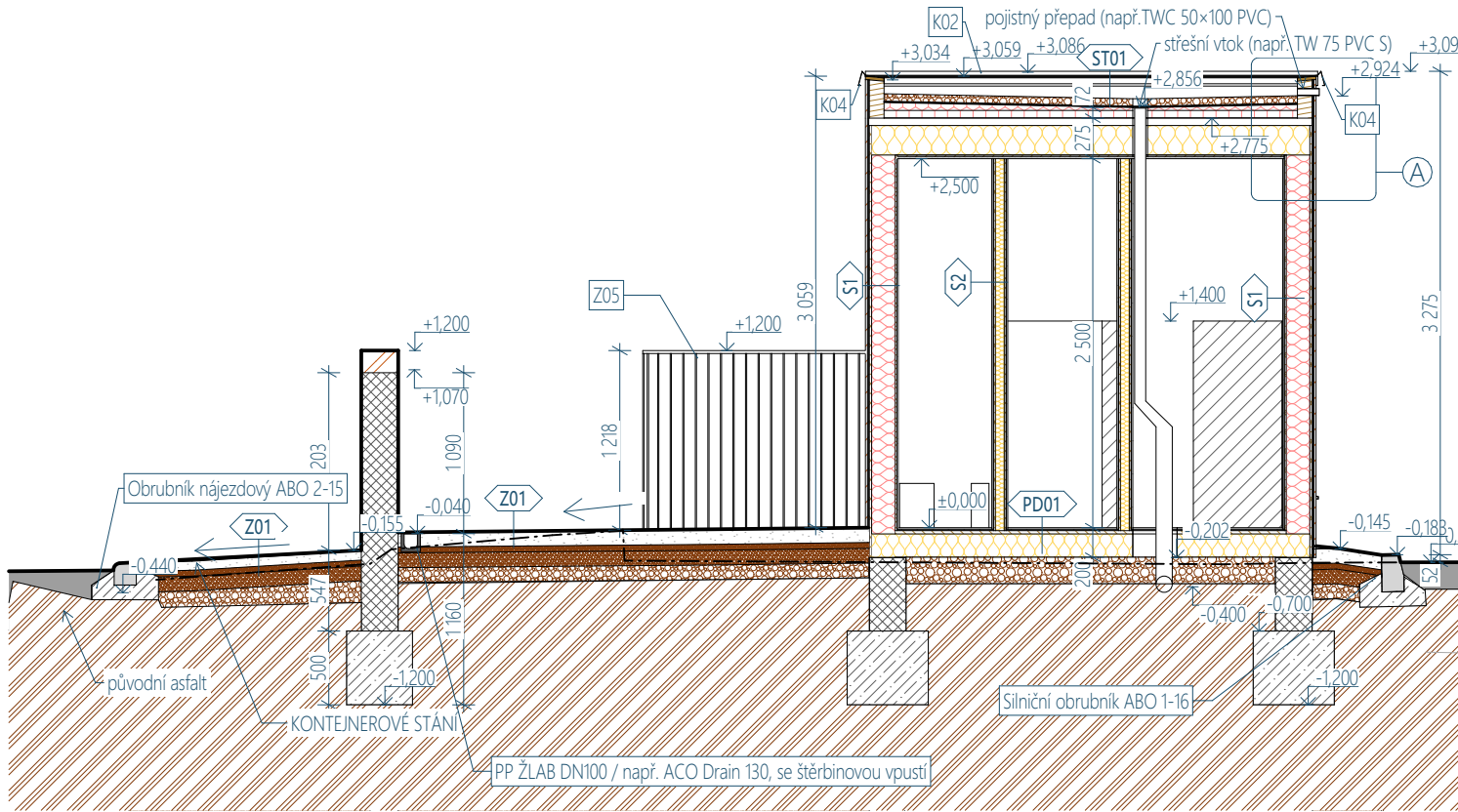


ŘEZ A-A´

M 1:50



S1	
CIHELNÝ KLINKER OBKLAD / 240x71x14mm / barva: červená (např. KLINKER NFP.Taunus schmelz-bunt)	14 mm
LEPÍČÍ TMEL NA DLAŽBU A OBKLADY	5 mm
CEMENTOVÉ LEPIDLO S VLOŽENÍM SKLOTEXTILNÍ SÍŤOVINY	5 mm
SPOJOVACÍ MŮSTEK / PENETRACE	2 mm
CEMENTOVĚLÁKNITÁ DESKA	16 mm
VĚTROTĚSNÁ FÓLIE	0 mm
TEPELNÁ IZOLACE MW λ=0,039 W/mK + NOSNÁ OCELOVÁ KONSTRUKCE	160 mm
PAROTĚSNÁ FÓLIE	0 mm
OBOUSTRANNĚ LAMINOVANÁ DŘEVOTŘÍSKA E1, BÍLÁ	12 mm
PUR LEPIDLO	2 mm
PLASTOVÁ DESKA BÍLÁ COPLAST, DO VÝŠKY 2500 MM (VODOTĚSNÝ OBKLAD)	10 mm

S2	
PLASTOVÁ DESKA BÍLÁ COPLAST, DO VÝŠKY 2500 MM (VODOTĚSNÝ OBKLAD)	10 mm
PUR LEPIDLO	2 mm
OBOUSTRANNĚ LAMINOVANÁ DŘEVOTŘÍSKA E1, BÍLÁ	12 mm
TEPELNÁ IZOLACE MW λ=0,039 W/mK + CW A UW PROFILY	60 mm
OBOUSTRANNĚ LAMINOVANÁ DŘEVOTŘÍSKA E1, BÍLÁ	12 mm
PUR LEPIDLO	2 mm
PLASTOVÁ DESKA BÍLÁ COPLAST, DO VÝŠKY 2500 MM (VODOTĚSNÝ OBKLAD)	10 mm

Z01	
Kamenná dlažba 10x10cm	100 mm
Štěr - frakce 4/8	40 mm
Štěr - frakce 16/32	100 mm
Štěr - frakce 0/64	100 mm

ST01	
Kačír - frakce 16/32	50 mm
GEOTEXTÍLIE 500 g/m2	5 mm
HYDROIZOLAČNÍ FÓLIE PVC-P / mech. kotvení	2 mm
GEOTEXTÍLIE 300 g/m2	3 mm
SPÁDOVÉ STŘEŠNÍ KLÍNY EPS 150 S λ=0,039 W/mK / SPÁD 2%	20 + mm
TEPELNÁ IZOLACE STŘECHY EPS 150 S λ=0,039 W/mK	50 mm
GEOTEXTÍLIE 300 g/m2	2 mm
TRAPÉZOVÝ FeZn PLECH, VLNA 50mm TL. 0,75mm	50 mm
TEPELNÁ IZOLACE MW λ=0,039 W/mK + PŘÍČNÝ OCEL. NOSNÍK POZINKOVANÝ	200 mm
Parotěsná zábrana - fólie	0 mm
OBOUSTRANNĚ LAMINOVANÁ DŘEVOTŘÍSKA E1, BÍLÁ	12 mm
SÁDROKARTON	13 mm

PD01	
KERAMICKÁ DLAŽBA / 300x300, světle šedá, R10	10 mm
LEPÍČÍ TMEL NA DLAŽBU A OBKLADY	5 mm
Hydroizolace - stěr - hmoty	5 mm
CEMENTOVĚLÁKNITÁ DESKA	22 mm
TEPELNÁ IZOLACE MW λ=0,039 W/mK + PŘÍČNÝ OCEL. NOSNÍK POZINKOVANÝ	160 mm
Parotěsná zábrana - fólie	0 mm
SPODNÍ KRYCÍ PLECH POZINKOVANÝ, tl. 0,55mm	0 mm

LEGENDA MATERIÁLŮ:

	TEPELNÁ IZOLACE MW λ=0,039 W/mK + NOSNÁ OCELOVÁ KONSTRUKCE
	TEPELNÁ IZOLACE MW λ=0,039 W/mK + CW A UW PROFILY
	TEPELNÁ IZOLACE MW λ=0,039 W/mK + PŘÍČNÝ OCEL. NOSNÍK POZINKOVANÝ
	SDK PŘEDSTĚNA
	SPÁDOVÉ STŘEŠNÍ KLÍNY EPS 150 S λ=0,039 W/mK / SPÁD 2%
	TEPELNÁ IZOLACE STŘECHY EPS 150 S λ=0,039 W/mK
	Štěr - frakce 4/8
	Štěr - frakce 8/16
	Štěr - frakce 16/32
	Zemina - původní
	DŘEVĚNÉ NOSNÉ KOSNTRUKCE KVH hranol

OSTATNÍ POZNÁMKY:

- VÝŠKOVÉ KÓTY JSOU VZTAŽENY K ± 0,000
- PŘI NÁVRHU BYLO VYCHÁZENO Z ROZMĚRŮ NA ZÁKLADĚ SKUTEČNÉHO ZAMĚŘENÍ NA MÍSTĚ, PŘI KTERÉM MOHLY VZNIKOUT ODCHYLKY
- KONEČNÉ ÚPRAVY NUTNO UPŘESNIT INVESTOREM, UŽIVATELI, PROJEKTEM A VYBRANÝMI ZHOTOVITELI STAVBY VČETNĚ UPŘESNĚNÍ ROZSAHU PRACÍ
- PROJEKTOVÁ DOKUMENTACE BYLA VYPRACOVÁNA DLE NOREM, VYHLÁŠEK A ZÁKONŮ PLATNÝCH V DOBĚ ZPRACOVÁNÍ
- PŘI STAVEBNÍCH PRACÍCH JE NUTNÉ DODŽOVAT VEŠKERÉ VYHLÁŠKY, ZÁKONY A NAŘÍZENÍ VLÁDY S OHLEDEM NA BOZP: nařízení vlády č. 591/2006Sb., č. 362/2005Sb., zákon 309/2006Sb., | VŠE V AKTUÁLNÍM A PLATNÉM ZNĚNÍ POZDĚJŠÍCH PŘEDPISŮ! |
- PRO ZHOTOVENÍ DOKUMENTACE BYL POUŽIT SOFTWARE, KTERÝ JE NAVRŽEN PRO 3D ROZHRANÍ - TYTO PROGRAMY PRACUJÍ S PŘESNÝMI ROZMĚRY
- ZAKRESLOVACÍ NORMA ČSN VZHEDEM K POUŽITÉMU PROGRAMU NEMUSÍ BÝT VE SPECIFICKÝCH PŘÍPÁDECH VŽDY DODRŽENA - TATO SKUTEČNOST VŠAK NEZHORŠUJE GRAFICKÉ VYJÁDRĚNÍ AUTOROVY MYŠLENKY, NEBOŽ JE VŽDY V DOSTATEČNÉ MÍŘE INFORMACE POPSÁNA JINÝM ZPŮSOBEM

0,000 = 517,48m n. m., B.p.V / SOUŘADNICOVÝ SYSTÉM S-JTSK

PROJEKTOVÁ DOKUMENTACE BYLA VYPRACOVÁNA DLE VYHLÁŠKY 499/2006 Sb. v aktuálním znění

DRUH PRÁCE	DOKUMENTACE PRO STAVEBNÍ POVOLENÍ A PROVEDENÍ STAVBY		 TEL.: 56 730 7779 56 730 7959 FAX: 56 730 8644 IČO: 18197621 BRNĚNSKÁ 48, 586 01 JIHLAVA			
VYPRACOVAL	ING. FILIP NEUWIRTH	projektant pozemních staveb	ČÍSLO PARÉ 1 2 3 4 5 6 7 8			
ZODP. PROJEKTANT	ING. SLAVOMÍR LANGMAJER	ČKAIT 1000734				
INVESTOR	Statutární město Jihlava, Masarykovo nám. 97/1, 586 01 Jiíhlava		FORMÁT 420x297 / 2xA4			
MÍSTO STAVBY	parc.č. 2628/1, 2628/15, 2629/1, k.ú. Jihlava, S.Ú Jihlava		DATUM 30.03.2022			
NÁZEV STAVBY	UL. ŽIDOVSKÁ, JIHLAVA - VÝSTAVBA VEŘEJNÉHO WC		STUPEŇ PD DSP+DPS			
STAVEBNÍ OBJEKT	SO 01,02,03		Č. ZAKÁZKY P 1077/2021			
ČÁST DOKUMEN.	D.1.1 - - SO 01 DOKUMENTACE TOALET		MĚŘÍTKO Č. VÝKRESU			
NÁZEV: ŘEZ A-A´			M 1:50 D.1.1.7			